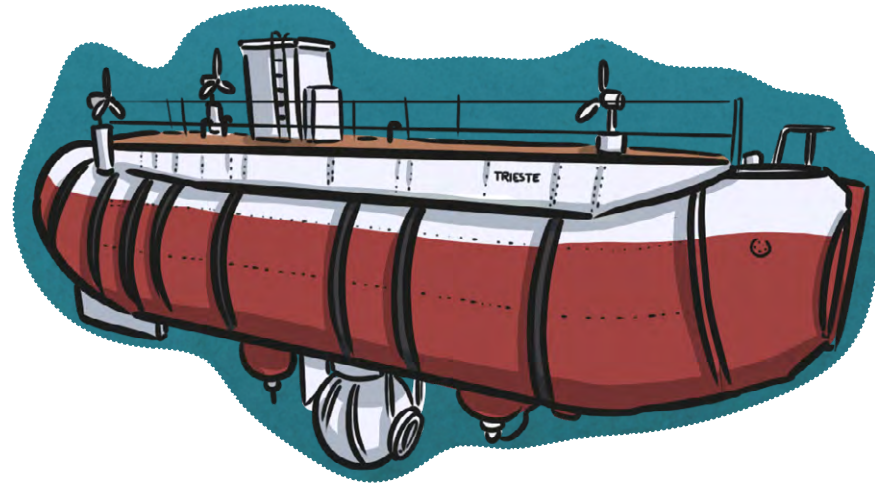


# Bilder zum Ausschneiden und Hinzufügen aufs Tiefsee-Poster

Aktivität 3

Trieste



Aktivität 4

<b>Epipelagial</b>	<b>Mesopelagial</b>
<b>Bathypelagial</b>	<b>Abyssopelagial</b>
<b>Hadopelagial</b>	

Das Phytoplankton  
(Cyanobakterien,  
Kieselalgen, Dinoflagellaten,  
Kalkalgen, usw.)



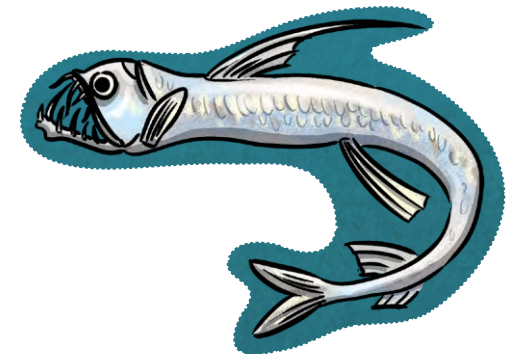
Das Zooplankton  
(Ruderfusskrebse, Krill,  
Fischlarven, usw.)



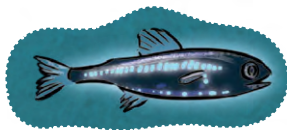
Der Vampirtintenfisch



Der Viperfisch



Der Laternenfisch  
oder die Leuchtsardine

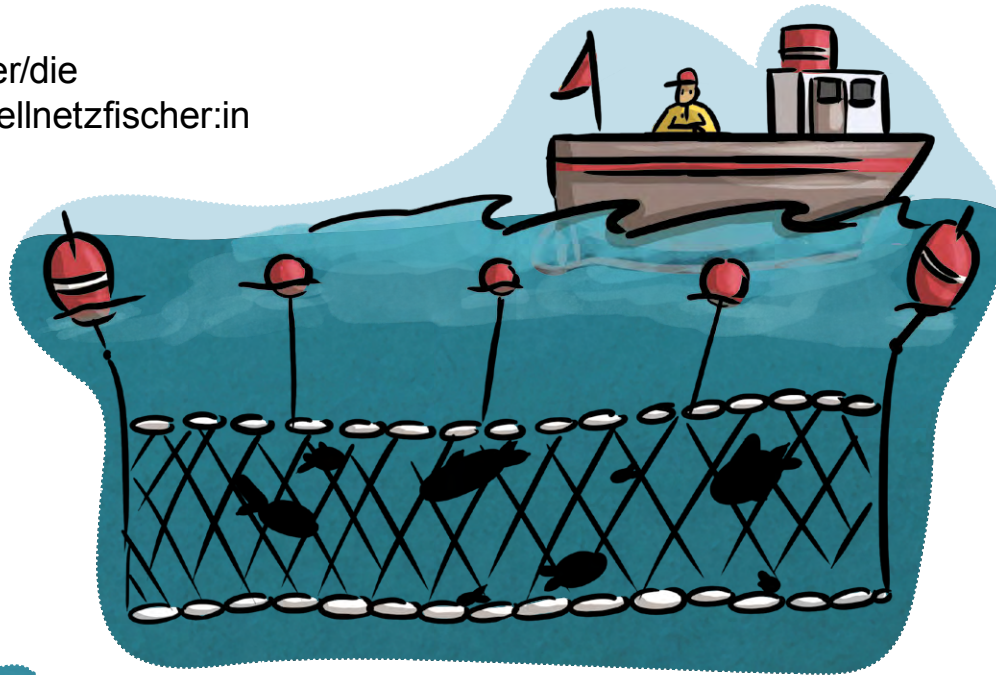


*Eurythenes plasticus*,  
ein kleiner Flohkrebs  
aus der Tiefsee

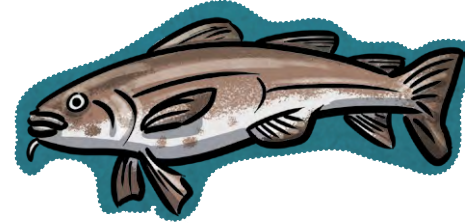


Aktivität 6

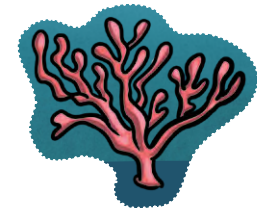
Der/die  
Stellnetzfisher:in



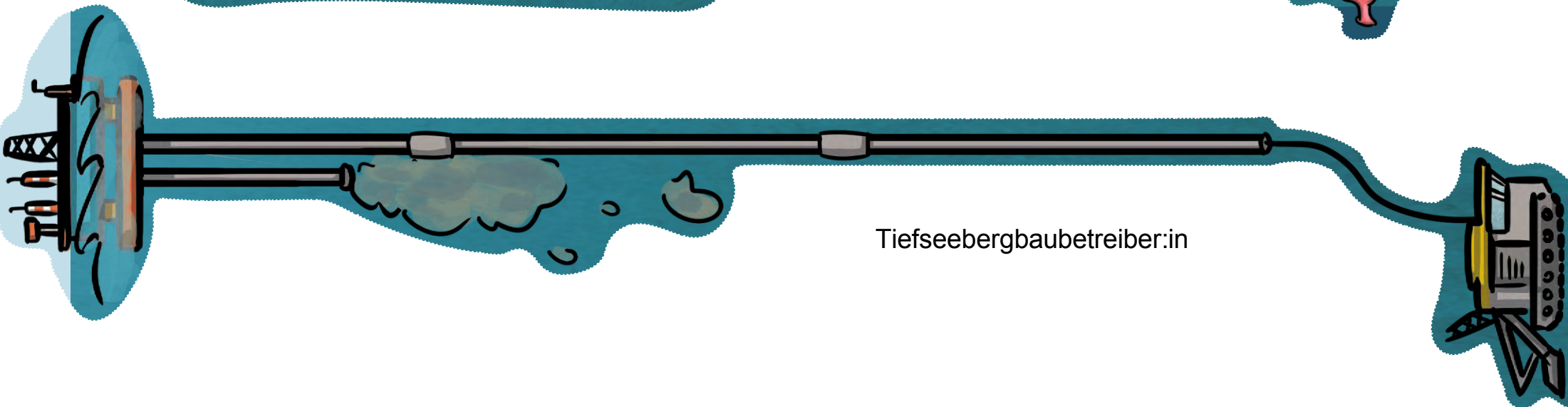
Kabeljau



Kaltwasserkoralle



Tiefseebergbaubetreiber:in



Der Pottwal



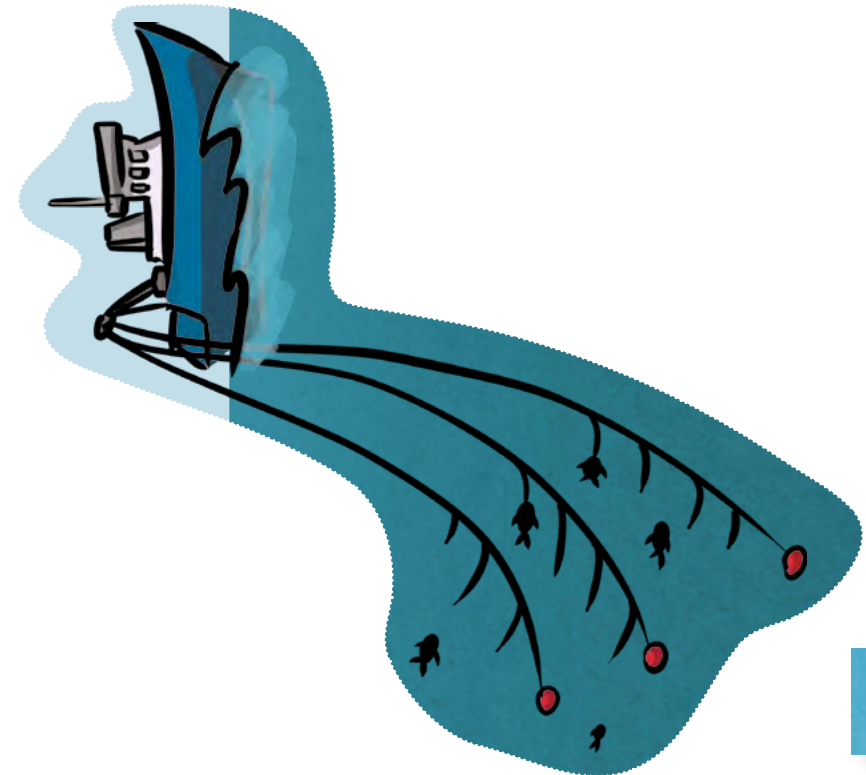
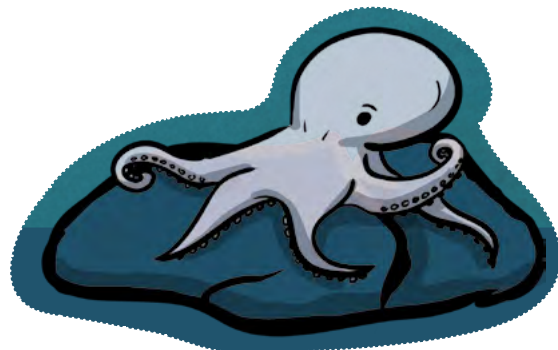
Das Frachtschiff

Der Fischkutter mit einem Grundschiepnetz

Die Angelfischerei

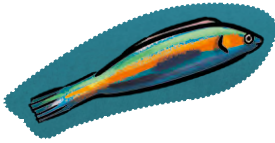


Der Oktopus Casper

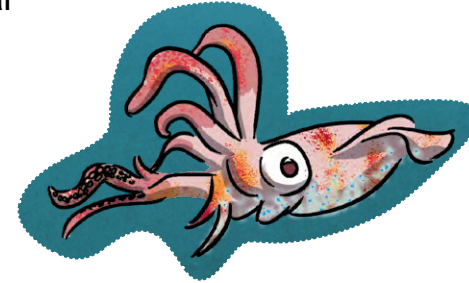


Arten und Elemente, die im Pandamobil thematisiert werden

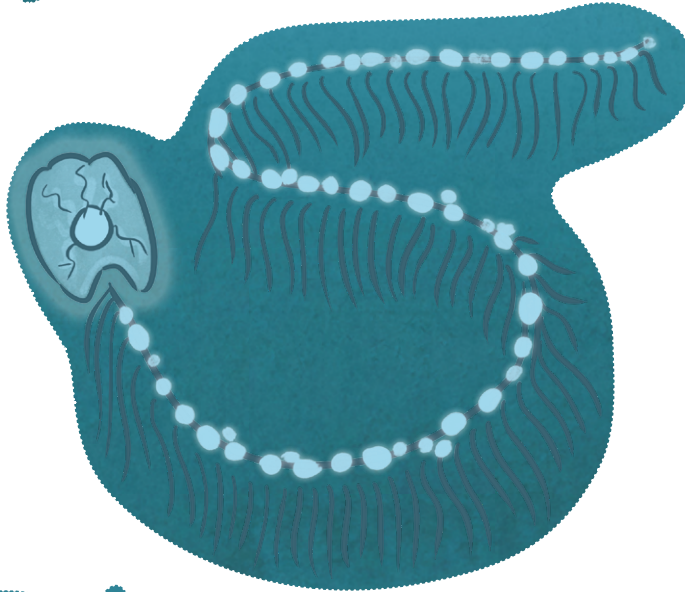
Der Meerjunker



Der Leuchtkalmar



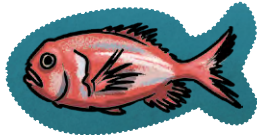
Die Staatsqualle



Die Riesen-Bartwürmer



Der Kaiserbarsch



Atolla-Qualle (eine Kranzqualle)



*Swima bombiviridis* (ein Vielborster)



Der Tiefsee-Anglerfisch

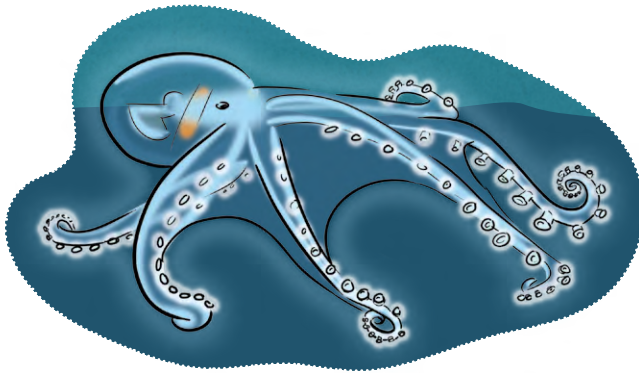


Arten und Elemente, die im Pandamobil thematisiert werden (Fortsetzung)

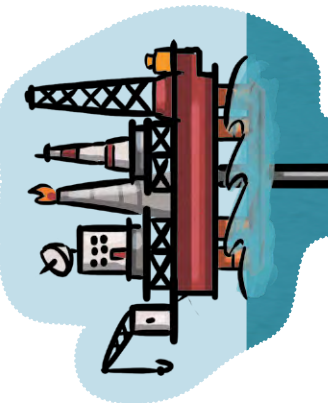
Pottwalskelett mit Osedax-Würmern und Schleimaalen



Der Glaskrake



Die Bohrplattform



Der Scheibenbauch



Die Wunderlampe



Der Riemenfisch

