



© Yannick Andrea - WWF

Jan 2024

WWF Employee Engagement

Volontariat d'entreprise

Offre 2024

Des team-events sous le signe de la nature

De plus en plus d'entreprises considèrent le développement durable comme un concept clé de notre époque. La vôtre en fait-elle partie ? Souhaitez-vous vous engager concrètement et en profondeur pour la conservation de la biodiversité et un changement durable ?

Le WWF vous offre la possibilité de vous engager concrètement pour l'environnement, tout en acquérant des connaissances spécifiques et en favorisant la cohésion d'équipe.

[Lien direct vers notre contact !](#)





Contenu

En quoi consistent l'Employee Engagement et le volontariat d'entreprise?

Nouveau : Séminaires actifs

Journées Nature Active

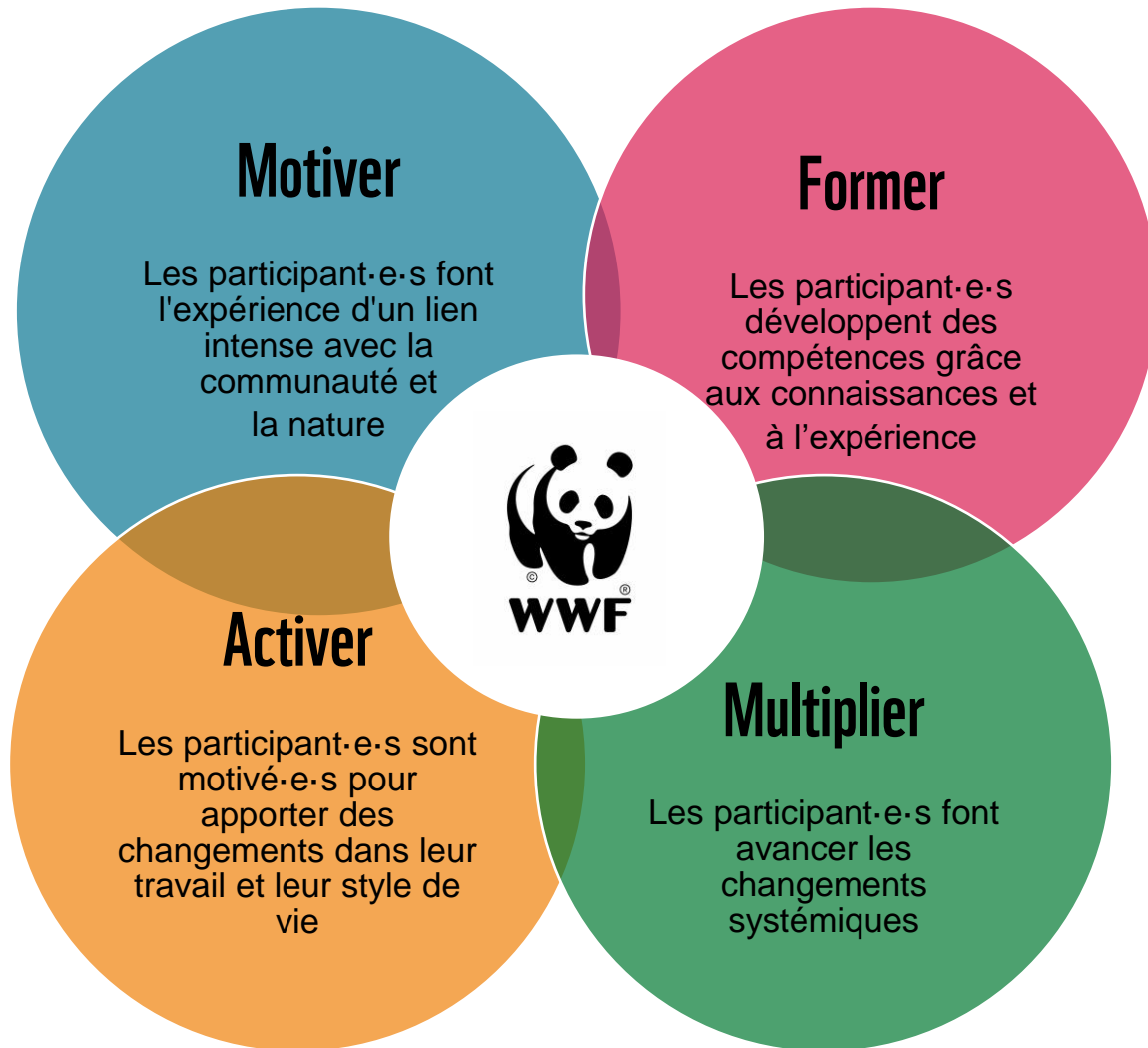
Nettoyages de cours d'eau

Courir pour la nature

Prix indicatifs

Contact

En quoi consistent l'Employee Engagement et le volontariat d'entreprise ?



En abordant les thèmes de la durabilité de manière réelle et tangible, nous provoquons des changements culturels et comportementaux chez vos collaboratrices et collaborateurs.

Le WWF est l'un des prestataires les plus expérimentés en matière de volontariat d'entreprise en Suisse et organise avec succès depuis 2011 des journées d'engagement dans la nature pour les entreprises.



Nouveau : Séminaires actifs

Vous souhaitez élargir vos connaissances tout en passant du temps dans la nature ? Notre nouveau format de séminaire vous permet d'apprendre à connaître la biodiversité locale de manière pratique et basée sur l'expérience.

Avec le WWF, vous sortez du bureau pour vous plonger dans la nature.

© Alfred Matthias

Séminaire actif « chauves-souris »



© Isabelle Bögli

Faites un engagement sur le terrain en faveur de nos chauves-souris indigènes ! Ces mystérieux mammifères nocturnes se nourrissent d'insectes, que nous pouvons favoriser par différentes activités.

Après un après-midi de travail de terrain, vous apprendrez à connaître les exigences des fascinantes chauves-souris en compagnie d'une experte en la matière. Combien de chauves-souris y a-t-il en Suisse ? Que mangent les chauves-souris ? En quoi nous aident-elles et en quoi pouvons-nous les aider ? Nous répondrons à ces questions et à bien d'autres encore. Après cette partie théorique ludique et interactive, la nuit tombe lentement. Equipé d'un détecteur à ultrasons, nous traquons les chauves-souris lors d'un safari nocturne. Avec un peu de chance, nous verrons ces mammifères nocturnes en train de capturer leurs proies et nous les écouterons chasser.

Travaux possibles :

- création de tas de branches ou de pierres
- entretien de forêt/de lisière
- entretien de boisements indigènes, semis de fleurs à floraison nocturne
- installation de jachères florales / bandes fleuries / haies / arbres à hautes tiges
- plantation de rives de cours d'eau avec des saules, des aulnes et d'autres arbustes ou entretien de rives
- création d'un étang
- nettoyage d'un cours d'eau

Période : mai à juin et août à septembre

Durée : 7 h (après-midi et soir) ou 5h en tant que After-Work-Event

Activité physique

Team building

Transmission de savoir



Journées Nature Active

Participez activement à un engagement sur le terrain en revalorisant avec votre équipe des sites naturels, en entretenant des alpages et des haies, en construisant de petites structures pour différentes espèces animales ou en ramassant les déchets. Les expert·e·s du WWF vous montreront les liens entre notre consommation quotidienne, la disparition des espèces et le changement climatique.

L'engagement commun favorise l'esprit d'équipe et il est précieux pour l'environnement.



© Yannick Andrea-WWF

Nos lieux d'engagement



Powered by Bing
© GeoNames, Microsoft, TomTom

Basse-Engadine



Ardez, Guarda, Tarasp, Vnà, Sent et Lavin

Un monde alpin somptueux ! Avec votre entreprise, découvrez la nature, la culture et l'hospitalité de l'Engadine, tout en contribuant à la préservation de ce paysage de rêve.

Travaux possibles :

- Nous coupons les arbres ou les buissons dans les prairies sèches et les bas-marais.
- Nous rassemblons des pierres et des branches en tas.
- Nous fauchons des bas-marais non exploités.
- Nous ramassons les déchets le long de l'Inn.
- Nous plantons des arbres fruitiers à haute tige (seulement au printemps).

Sur demande, le programme peut être complété, par exemple par la fabrication de fromage sur l'alpage selon la méthode traditionnelle.

Période :

mai à octobre

Activité physique



Team building



Transmission de savoir



© Yannick - Andrea-WWF



Allmid Naturpark Gantrisch

L'Allmid se trouve à Helgisried, dans le parc naturel de Gantrisch. Celui-ci a été certifié parc naturel régional en 2012 et couvre 400 km².

Réjouissez-vous de collaborer avec Rosetta Bregy, l'expert agricole Rolf Scheidegger et le WWF à l'installation de nichoirs pour les petits animaux, à l'entretien des haies et à la protection de la nature, tout en profitant du magnifique paysage.

Travaux possibles :

- Nous taillons et entretenons les haies.
- Nous plantons des haies et des vergers.
- Nous construisons des abris pour la petite faune telle que hérissons, oiseaux et co.
- Nous entretenons la nature dans et autour de l'étang.

Période :

avril à octobre

Activité physique



Team building



Transmission de savoir



Frutigen : Construire des hôtels pour abeilles

Ensemble, nous nous immergeons dans le monde unique des abeilles sauvages. L'installation d'hôtels pour abeilles sauvages peut contribuer de manière importante à la promotion des innombrables espèces d'abeilles sauvages, dont certaines sont considérées comme menacées. Contrairement à de nombreux autres nichoirs et hôtels pour insectes, un hôtel pour abeilles sauvages est spécialement conçu pour répondre aux besoins des abeilles sauvages.

La construction d'un hôtel pour abeilles de différentes espèces est une mission variée où chacun peut travailler à son propre rythme et selon ses besoins. Nous percerons, scierons, poncerons et assemblerons l'hôtel. Des informations passionnantes sur les abeilles sauvages seront également transmises.

L'activité se déroule à la ferme « Little Nepal » d'Andreas Weber et de son équipe. Cet endroit ne sert pas seulement de site d'accueil pour événements pittoresques, mais aussi de plateforme pour les personnes qui souhaitent découvrir, pratiquer et se construire dans une vie simple et durable.

Travaux possibles :

- percer, scier, visser
- préparer le matériel

Activité physique

Team building

Transmission de savoir



Période :

mai à octobre



Frutigen : construire des nichoirs et des mangeoires pour les oiseaux

L'une des menaces pour les oiseaux est l'exploitation intensive et la fertilisation des prairies, qui réduisent drastiquement le nombre d'insectes. Cette problématique a aussi atteint les Préalpes. Presque toutes les espèces d'oiseaux dépendent des insectes pour élever leurs petits. De plus, les oiseaux ont perdu une grande partie de leur habitat naturel au cours des dernières décennies.

Lors de cette activité, nous construirons ensemble des nichoirs à oiseaux qui pourront servir de lieu de nidification pour les oiseaux sauvages. Nous construirons également des mangeoires pour les oiseaux. Ce faisant, nous apprendrons beaucoup de faits intéressants sur l'avifaune.

L'activité se déroule à la ferme « Little Nepal » d'Andreas Weber et de son équipe. Cet endroit ne sert pas seulement de site d'accueil pour événements pittoresques, mais aussi de plateforme pour les personnes qui souhaitent découvrir, pratiquer et se construire dans une vie simple et durable.

Travaux possibles :

- percer, scier, visser
- préparer le matériel

Activité physique



Team building



Transmission de savoir



Période :

mai à octobre



© Andreas Weber

Griesalp

Cette activité sur le charmant alpage de Griesalp dans le Kiental offre une occasion unique de s'engager activement pour l'environnement. Le Griesalp, niché dans la région Jungfrau-Aletsch inscrite au patrimoine mondial de l'UNESCO, se présente comme une région fascinante avec une impressionnante biodiversité.

L'événement offre non seulement la possibilité d'un travail pratique dans la nature, mais aussi des discussions passionnantes avec des expert.e.s du WWF. En outre, vous découvrirez le véritable style de vie alpin (pas de réseau pour le téléphone portable). Au milieu de l'activité, vous pourrez vous régaler de spécialités locales, ce qui fait de l'expérience à Griesalp une journée globale et enrichissante qui non seulement soutient l'environnement, mais renforce aussi l'esprit d'équipe.

Travaux possibles :

- Nous entretenons le pâturage de l'alpage.
- Nous construisons des tas de banches et de pierres qui servent d'habitat à diverses espèces animales.

Période :

mai à octobre

Activité physique



Team building



Transmission de savoir



Ausserberg

La flore et la faune ainsi que le caractère étonnamment méditerranéen du paysage d'Ausserberg sont uniques en leur genre ! La région se caractérise par de magnifiques prairies sèches, qui comptent parmi les habitats les plus riches en espèces de Suisse. Cependant, comme elles sont de moins en moins exploitées dans les zones moins productives, ces sites secs menacent de s'embroussailler, ce qui entraîne une perte de leur biodiversité.

Pendant votre engagement sur le terrain, la préservation de ces prairies sèches est au premier plan. De plus, nous aidons à protéger les pâturages avec une clôture anti-loup. Vous apprendrez également beaucoup de faits intéressants sur la faune et la flore locales ainsi que sur la culture régionale. De délicieuses spécialités de la région vous seront proposées pour vous restaurer.

Travaux possibles :

- Nous construisons une clôture de pâturage contre le loup.
- Nous débroussaillons des prairies maigres.
- Nous entretenons des haies et des lisières de forêt.
- Nous construisons des tas de pierres et de branches.

Période :

avril à octobre

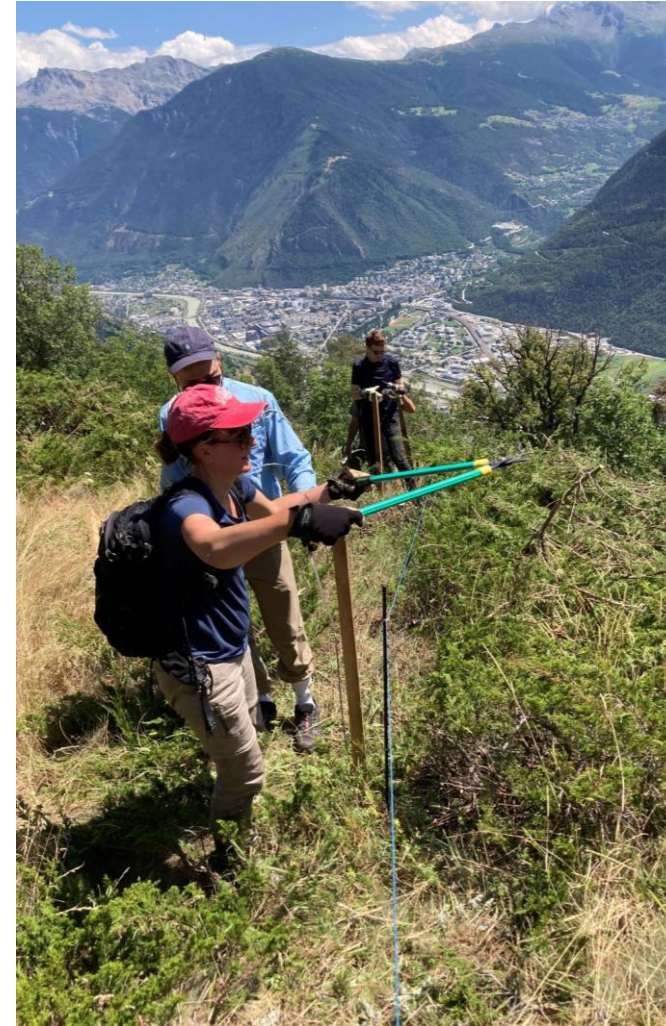
Activité physique



Team building



Transmission de savoir





Herzberg

Cette aventure est pratique et proche ! Les prairies sèches colorées de la région jurassienne autour du Herzberg font partie des habitats les plus riches en espèces de Suisse. Cette diversité naturelle doit être entretenue – avec votre aide ?

Travaux possibles :

- Nous entretenons et débroussaillons les prairies sèches.
- Nous créons de petites structures pour diverses espèces animales (tas de pierres et de branches, hôtels à petite faune).
- Nous entretenons l'habitat des oiseaux, les haies.

Période:
toute l'année

Activité physique

Team building

Transmission de savoir





Balsthal - Naturpark Thal

Le parc naturel de Thal est niché dans les chaînes de montagnes du Jura soleurois, entre le Weissenstein et le Wasserfallen, dans la zone d'influence de Bâle, Berne et Zurich. Au fil des décennies, le paysage s'est transformé. De plus en plus de petites structures ont disparu, l'habitat et les abris de nombreux animaux ont été détruits. Les deux espèces indigènes de petits mustélidés (hermine et belette), les plus petits prédateurs de Suisse, sont dépendantes de ces structures, tout comme de nombreux autres animaux.

Aidez-nous à mettre en place ces petites structures et apprenez ainsi des faits passionnants sur les animaux et l'ensemble de l'écosystème. Par votre engagement, vous contribuez de manière importante à la préservation des populations de ces espèces.

Travaux possibles :

- construction de tas de branches et de pierres
- taille et entretien de haies
- entretien et revalorisation de lisières de forêt
- entretien et revalorisation de pâturages boisés et de pâturages secs

Période :

mars à avril et août à novembre

Activité physique

Team building

Transmission de savoir





Grüezi Garte, Hof Unterstock Allenwinden-Baar ZG

Le « Grüezi Garte », situé sur une terrasse ensoleillée du Zugerberg, pratique une culture maraîchère solidaire avec un élevage extensif. La ferme est un lieu de découverte polyvalent et riche en biodiversité, qui sert de lieu de rencontre et d'oasis de calme et invite à découvrir, à savourer ou à mettre la main à la pâte. Comme l'agriculture et l'horticulture doivent être aussi respectueuses que possible du climat, des sols et de l'environnement, il faut beaucoup de travail manuel.

Lors de cette activité, vous aurez un aperçu d'une exploitation maraîchère biologique et contribuerez à la diversité des habitats pour la faune et la flore locales.

Travaux possibles :

- Nous construisons un étang pour les grenouilles, crapauds et libellules.
- Nous plantons des haies et des arbres fruitiers.
- Nous construisons un mur en pierres sèches/ une terrasse pour un jardin à plantes aromatiques.
- Nous arrachons les plantes envahissantes problématiques.

Période :
mars à octobre

Activité physique



Team building



Transmission de savoir



© Grüezi Garte





Lac de Walenstadt, Saint-Gall et environs

La Suisse orientale se caractérise par la richesse de ses structures. Des bas-marais aux prairies sèches, des associations forestières précieuses aux paysages alpins et ruraux riches en structures : Les paysages (alpins) autour du lac de Walenstadt, dans le Toggenburg ou la région de Sargans et les environs de Saint-Gall abritent diverses espèces animales et végétales comme le grand tétras, les petits mustélidés et bien d'autres.

Laissez-vous choyer par une hospitalité chaleureuse et des spécialités régionales et rentrez chez vous avec le sentiment d'avoir fait quelque chose d'utile.

Travaux possibles :

- Nous entretenons des vignobles bio.
- Nous revalorisons des lisières de forêt et des prairies d'alpages.
- Nous créons des structures importantes pour la conservation des espèces.
- Nous construisons des murs en pierres sèches et plantons des arbustes.
- Nous entretenons des zones humides.

Période :

avril à octobre

Activité physique

Team building

Transmission de savoir





Thurgovie - Kamelhof Olmerswil, Neukirch a/d Thur

La ferme aux chameaux d'Olmerswil, une ferme-découverte spéciale, propose les activités les plus diverses. Sur l'ensemble du site, qu'il s'agisse d'enclos pour animaux, de bâtiments ou de jardins, des structures de valeur écologique sont conservées, favorisées et créées. De nombreux espaces vitaux précieux ont ainsi été créés sur le domaine agricole, autrefois exploité de manière conventionnelle. En passant, vous ferez la connaissance des extraordinaires animaux de la ferme.

Travaux possibles :

- Nous plantons des haies.
- Nous construisons des murs en pierres sèches et des abris pour petits mustélidés.
- Nous aidons à mettre en place un sentier pédagogique sur la nature.
- Nous renouvelons les haies en bois mort sur le pâturage des chameaux.
- Nous aidons à l'entretien de la forêt.
- Nous mettons en place une prairie fleurie.
- Nous aidons au nettoyage et à la revalorisation naturelle du cours d'eau et à l'arrachage des plantes envahissantes.

Période :
avril à octobre

Activité physique



Team building



Transmission de savoir



© Kamelhof Olmerswil



Genève, Lausanne et Alpes vaudoises

En Suisse romande aussi, nos écosystèmes et la biodiversité sont sous pression. Avec nous, vous pouvez apporter votre contribution dans une ferme ou sur un alpage en prenant des mesures concrètes et en apprenant des faits passionnants sur la nature.

Laissez-vous choyer par une hospitalité chaleureuse et des spécialités régionales et rentrez chez vous avec le sentiment d'avoir fait quelque chose d'utile.

Travaux possibles :

- Nous plantons des haies et des arbres fruitiers.
- Nous arrachons des plantes invasives.
- Nous ramassons des déchets et du plastique.
- Nous entretenons des biotopes.

Période :

mars à mai et
septembre à décembre

Activité physique



Team building



Transmission de
savoir





Bolle di Magadino & Gole della Breggia

Découvrez la diversité particulière des oiseaux dans les zones protégées près du lac Majeur (Bolle di Magadino) et dans le parc unique de la région du Mendrisiotto (Gole della Breggia), qui abrite des gorges et une usine de ciment transformée en musée.

Au milieu de la nature, de la forêt et d'une géologie passionnante, il est possible de participer à la conservation de sites d'importance nationale.

Travaux possibles :

- Nous entretenons et débroussaillons des surfaces ouvertes.
- Nous éliminons les espèces de plantes indésirables.
- Nous plantons des haies.
- Nous ramassons les déchets et le plastique.

Période :

mars à mai et
septembre à novembre

Activité physique

Team building

Transmission de
savoir





Cantina Cavallini & Seminterra

Dans un domaine viticole bio (Cantina Cavallini) ou dans une coopérative agricole (Seminterra), vous aurez la possibilité de découvrir des méthodes de culture innovantes et respectueuses de la biodiversité. Vous pourrez également déguster des produits locaux.

Travaux possibles :

- Nous entretenons et débroussaillons des surfaces ouvertes.
- Nous éliminons les espèces de plantes indésirables.
- Nous plantons des haies et aidons lors de la récolte.
- Collaboration au projet « Connexions naturelles »

Période :

mars à mai et septembre à novembre

Activité physique



Team building



Transmission de savoir





Vers la forêt - Région de Zurich

Lors de notre intervention en forêt, nous soutenons activement les propriétaires de forêts privées dans leurs efforts pour mettre en place une sylviculture d'avenir. Avec votre équipe, vous apportez une contribution importante à la forêt de l'avenir. La rencontre avec les gardes forestiers respectifs offre en même temps la possibilité d'apprendre directement de première main des informations intéressantes sur la sylviculture durable et adaptée au climat.

Travaux possibles :

- Entretien de la jeune forêt en éliminant les ronces ou en construisant des protections d'arbres
- dégager le gabarit le long des réseaux de chemins
- Déblayer des surfaces après une coupe de bois pour préparer de nouvelles plantations éliminer les néophytes
- Entretien des lisières de forêt, revalorisation biodiversifiée des lisières de forêt
- Plantations de nouveaux arbres Aide à la création d'un jardin forestier

Période : de septembre à début avril (adaptée aux périodes de fermeture de la faune sauvage ; éventuellement possible en dehors de cette période).

Durée : ½ journée (éventuellement toute la journée)

Activité physique



Teambuilding



Transmission de savoir



Stettbach

L'Allmend à Stettbach : un petit coin de nature sauvage dans l'agglomération de Zurich, né des déblais du tunnel du Zürichberg.

La passionnante et sensible steppe sèche a besoin d'un entretien régulier pour préserver sa communauté animale et végétale hautement spécialisée. Aidez-nous et découvrez la diversité et la beauté de ce type de paysage devenu rare.

Travaux possibles :

- Nous éliminons les recrues de buissons.
- Nous plantons quelques nouvelles plantes pour enrichir la biodiversité.
- Nous arrachons les plantes envahissantes problématiques.
- Nous ramassons les déchets et le plastique.
- Nous créons des structures écologiques à partir de bois mort.

Période : mars à mai et septembre à décembre

Activité physique	<div style="width: 25%; height: 15px; background-color: #8ebf42;"></div>
Team building	<div style="width: 100%; height: 15px; background-color: #8ebf42;"></div>
Transmission de savoir	<div style="width: 25%; height: 15px; background-color: #8ebf42;"></div>



© Adriana Puente, Thomas Trchsel



Zürcher Weinland - Grüthof

L'exploitation biologique Grüthof produit des aliments de haute qualité et encourage la biodiversité par conviction. C'est pourquoi une prairie fleurie a été semée sur une ancienne surface agricole, une haie a été plantée et un verger haute-tige a été créé.

Laissez-vous expliquer par Beatrice Peter, qui est non seulement paysanne mais aussi biologiste, les relations écologiques dans les prairies et plongez dans le monde des fleurs des prairies et de leurs visiteurs. Lors de cette activité, vous dégusterez un repas avec des produits bio de la ferme, tout en découvrant l'agriculture biologique.

Travaux possibles :

- Nous arrachons les plantes envahissantes problématiques.
- Nous favorisons les espèces rares des prairies fleuries.
- Nous entretenons les haies et construisons de petites structures pour les mustélidés, le hérisson et d'autres espèces.
- Nous soutenons le domaine bio pour les travaux manuels tels que le désherbage et la récolte.

Période :

mars à novembre
(activités dans les prairies fleuries
dans l'idéal en mai/juin)

Activité physique



Team building



Transmission de savoir



Exemple de programme d'une journée Nature Active



Travail de coupe de l'aulne vert et d'entretien des pâturages dans les Alpes vaudoises (VD)

Arrivée en transport public

A organiser ultérieurement selon le lieu choisi pour le travail d'entretien

Il est préférable de louer un bus pour un groupe de 20 à 30 personnes ou d'utiliser des véhicules privés.

Exigences

Vous devez être physiquement en bonne santé, montrer un intérêt pour la nature et sa conservation. L'évènement a lieu sous toutes les conditions météorologiques.

Prendre avec vous

- ✓ Chaussures de randonnée ou de trekking
- ✓ Gants de travail.
- ✓ En fonction des conditions météorologiques : crème solaire, chapeau de soleil, lunettes de soleil ou imper-méable et pantalon de pluie
- ✓ Vêtements de plein air (si nécessaire, t-shirt à changer)
- ✓ Bouteille d'eau
- ✓ Détails => instructions de sécurité ci-joints

Programme

- 10 :00 – 10 :30 Accueil et information par Alpes vivantes autour d'une tasse de café
- 10 :30 – 12 :00 Travail sur le terrain
- 12 :00 – 13 :30 Repas sur le terrain avec des produits des producteurs de la région
- 13 :30 – 16 :00 Travail sur le terrain
- 16 :00 – 16 :45 Gouter et échange avec les acteurs du terrain
- 16 :45 Retour

Nous nous réjouissons de votre engagement

Q & R



Qu'offrons-nous ?

Conseil : Nous nous ferons un plaisir de vous proposer un programme individuel adapté à vos besoins. De l'excursion d'équipe d'une demi-journée à l'événement de plusieurs jours, nous vous conseillons volontiers.

Une longue expérience : depuis 2011, le WWF organise avec succès des journées de terrain pour les entreprises et est ainsi l'un des prestataires les plus expérimentés sur le marché. Durant cette période, des amitiés se sont nouées entre les participant-e-s et les exploitant-e-s agricoles.

D'innombrables bénévoles sont rentrés de leur engagement les bras fatigués, mais le cœur bien rempli.

Durée des activités : un demi-jour, un jour ou plusieurs jours.

Nombre de participant-e-s : groupes à partir de 5 personnes, varie selon l'offre.

Coûts et prestations : Notre prix de revient comprend une journée entièrement organisée. Nous trouvons le lieu d'intervention adéquat, élaborons un concept de sécurité, organisons le matériel, les outils et les repas, élaborons un programme individuel et mettons à disposition les spécialistes qui encadreront vos collaborateurs et collaboratrices pendant toute la journée.

Nettoyages de cours d'eau (clean-up)

Les plastiques et autres déchets présents autour et dans nos eaux représentent un danger concret pour les animaux et les êtres humains.

En tant qu'équipe, vous pouvez agir concrètement. Lors d'une journée « Clean-up », vous nettoyez un tronçon de rive, classez les déchets, les éliminez de manière appropriée et recevez en même temps des informations intéressantes sur la protection de l'environnement de nos expert·e·s du WWF.



Clean-up à Zurich, Winterthur, Suisse orientale, Bâle, Lucerne, Lausanne ou Lugano



La Suisse est considérée comme le pays des rivières et des lacs. Le « Swiss Litter Report » a pourtant montré que de nombreuses rives de rivières et de lacs sont encombrées de déchets. Le plastique et les autres déchets ne sont pas seulement un problème esthétique, mais aussi un gaspillage de ressources et une menace pour les animaux et les humains.

Ce que nous faisons :

- Lors d'un « clean-up » d'une demi-journée, nous débarrassons ensemble un tronçon de rive des déchets humains.
- Nous parlons des déchets, trions et éliminons les matériaux de manière appropriée.
- Vous obtiendrez des informations intéressantes sur les déchets, le plastique et la consommation ou sur le retour du saumon par les spécialistes du WWF.
- En option, possibilité de faire l'activité sur une journée, par exemple avec la visite d'une station d'épuration ou d'une usine d'incinération, ce qui permet d'appréhender la thématique encore mieux.
- Possible également en combinaison avec certains ateliers

Période :
mars à octobre

Activité physique



Team building



Transmission de savoir



© Three Piece Media Production AB



Vous êtes intéressé par un clean-up, mais votre équipe se trouve à différents endroits ?

Il est également possible de réaliser un clean-up en ligne. Lors de cette session, vous pouvez en apprendre davantage sur le problème du plastique avec votre entreprise et découvrir comment recycler correctement. Ensuite, vous mettez vous-même la main à la pâte devant votre porte.

L'échange est une partie importante du processus d'apprentissage. Il a lieu dans des groupes de discussion où les participant-e-s échangent leurs expériences et développent des idées pour leur quotidien personnel et professionnel.

Période :
toute l'année

Activité physique	<div style="width: 50%; height: 15px; background-color: #8ebf42;"></div>
Team building	<div style="width: 50%; height: 15px; background-color: #8ebf42;"></div>
Transmission de savoir	<div style="width: 50%; height: 15px; background-color: #8ebf42;"></div>

Exemple de programme Nettoyage de cours d'eau (demi-journée)



Nettoyage de nos rives

Votre événement en équipe contre les déchets sauvages

Description

La Suisse est considérée comme un pays très propre. Cependant, notre pays est-il aussi propre que nous le pensons? Lors de l'International Clean-up-Day 2020, 5'267 Kg de déchets ont été collectés et correctement éliminés sur 41 sites dans toute la Suisse. Les plastiques et autres déchets dans la nature ne sont pas seulement un gas-pillage de ressources par négligence, mais représentent un danger concret pour les hommes et les animaux sur terre et dans l'eau: de multiples substances toxiques se retrouvent dans les sols et les eaux à cause des déchets sauvages. Par exemple, un seul mégot jeté dans un caniveau peut polluer jusqu'à 500 litres d'eau ! De plus, sous l'effet du vent ou des crues, ces déchets se retrouvent dans les rivières et les lacs et peuvent ainsi être transportés à la mer.

Nos déchets et micro-plastiques polluant le lac Léman contribuent ainsi à plus grande échelle à polluer la mer Méditerranée. En collaboration avec votre entreprise, nous souhaitons contribuer à résoudre ce problème. Lors d'une journée "Clean-Up", nous nettoierons un tronçon de rive du Léman, trierons les déchets et les éliminerons correctement, tout en recevant des informations sur les thèmes des déchets, du plastique et de notre consommation quotidienne.

Exigences

- ✓ Bonne condition physique. L'intervention a lieu par tous les temps et en terrains pouvant être un peu glissants dans les pelouses et les cailloux du bord du lac.
- ✓ Chaussures de randonnée/trekking fermées, éventuellement bottes en caoutchouc/chaussures de rechange.
- ✓ Selon la météo: crème solaire, chapeau de soleil, lunettes de soleil et protections contre la pluie.
- ✓ Vêtements robustes, pantalons longs recommandés (orties, épines, tiques)
- ✓ Bouteille de boisson remplie. Veillez à prévoir assez d'eau pour l'après-midi.
- ✓ Éventuellement une collation personnelle

Programme

13:30 pm	Accueil (carte ci-dessous)
13:40 pm	Introduction à la thématique avec café/thé offert et concours d'estimations sur nos déchets
14:00 pm	Nettoyage
15:10 pm	Pause et discussion interactive sur le thème des déchets, du plastique & de la consommation
15:40 pm	Suite du nettoyage
16:30 pm	Pesée, tri & élimination des déchets en commun
17:30 pm	Conclusion et salutations

Nous nous réjouissons de votre engagement



Courir pour la nature

Faites du sport tout en protégeant l'environnement. Participez à la course WWF à Zurich ou lancez votre propre course avec la Pandanation !

© kensho.fotografie

Course WWF à Zurich



La course WWF est amusante et offre à vos collaboratrices et collaborateurs une expérience collective qui allie sport, santé et engagement actif pour l'environnement. Cette année, les recettes de la course seront utilisées pour des projets du WWF en faveur de la protection des mers.

Ce qui vous attend :

- Un événement utile qui vous permet de faire quelque chose pour votre santé et l'environnement avec vos collègues de travail
- Un beau trajet de course sur la Werdinsel
- Les résultats de course individuels peu de temps après la course

Date :

Jeudi, 19 septembre 2024, 18h00 à 19h00

Contact et infos :

www.wwf-zh.ch/laufen-als-firma
raymo.bucher@wwf.ch

Activité physique



Team building



Transmission de savoir



© WWF Zürich / Ullmann Photography

Pandanation - Move for Nature



Lancez votre action pour l'environnement quand et où vous le souhaitez

Faire du sport tout en soutenant un projet environnemental est une combinaison imbattable et une expérience pour toute l'équipe. Que ce soit par exemple une course d'entreprise, une course en ville ou un éco-trail ; vous décidez vous-même à quelle manifestation vous participez.

Annoncez votre action sur www.pandanation.ch. Vous pouvez ainsi collecter des fonds pour un animal ou un thème de votre choix.

Ce qui vous attend :

Un événement d'équipe sympa avec un « goodiebag » WWF attrayant ainsi qu'une plateforme en ligne moderne et conviviale pour des projets de dons individuels.

Période : individuelle

Contact: linda.mueller@wwf.ch

Activité physique



Team building



Transmission de savoir



© WWF Zürich

Prix indicatifs volontariat d'entreprise 2024



Nature Active et nettoyages de cours d'eau :

Nombre de participant-e-s	Prix indicatif pour ½ journée	Prix indicatif pour 1 journée
5 – 10	CHF 1'800	CHF 2'250
11 – 20	CHF 2'500	CHF 3'300
21 – 30	CHF 3'200	CHF 4'300
31 – 40	CHF 3'900	CHF 5'450
41 – 50	CHF 4'500	CHF 6'600
51 – 60		CHF 7'700

tous les prix sont des prix indicatifs approximatifs en CHF, hors TVA, et varient en fonction du lieu et de l'activité

Nous vous soumettons volontiers une offre détaillée.



Adriana Puente

Co-direction
Corporate Volunteering



Manuel Baumgartner

Co-direction
Corporate Volunteering



Frauke Schröder

Coordinateur du programme
Corporate Volunteering

Contactez-nous sous naturaktiv@wwf.ch



©

®

WWF